

Piano Regolatore Comunale Generale
Approvato con delibera G.R.T. n.175 del 2 marzo1998

VARIANTE PER TRASCRIZIONE SU BASE
CARTOGRAFICA DIGITALE

2/9

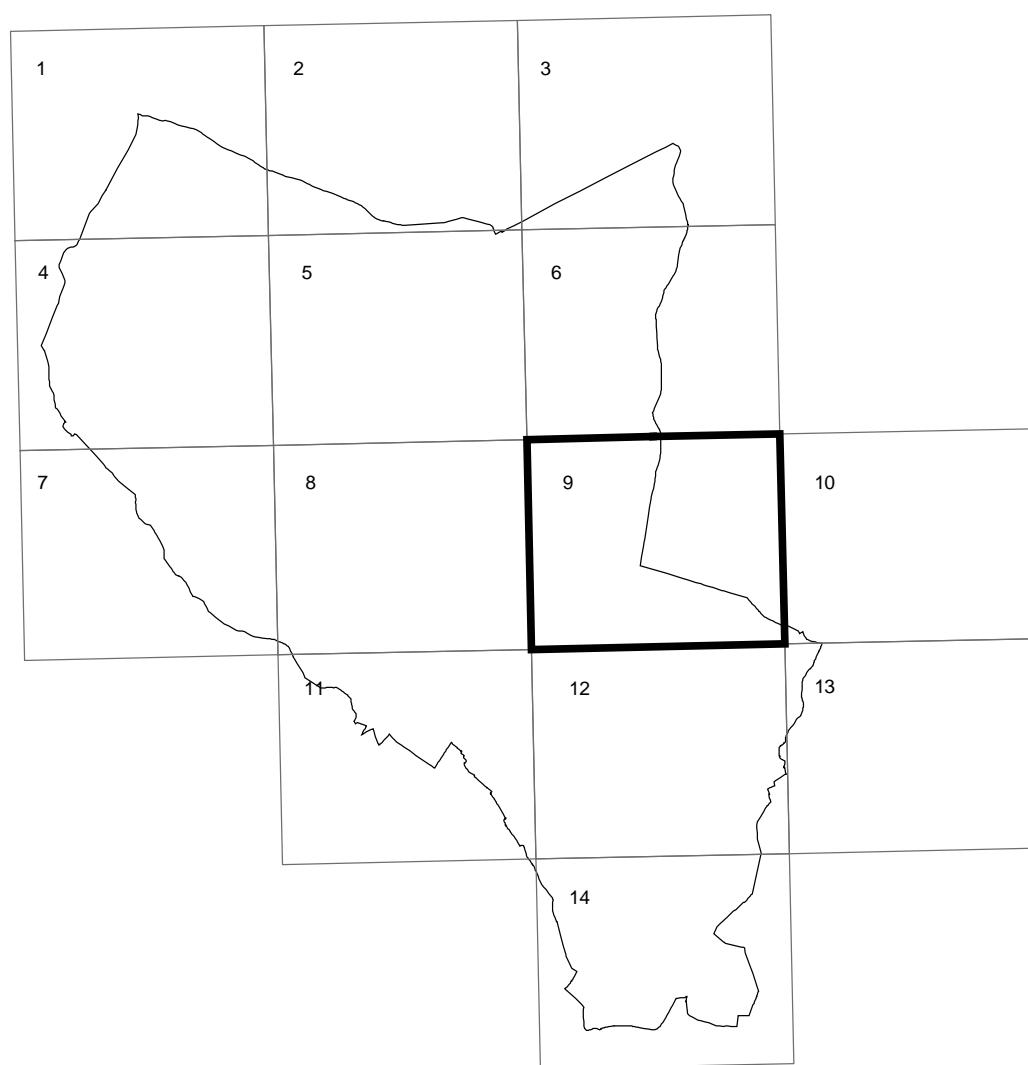
scala 1:5000

Progetto: Prof. Arch. Alberto Pedrolli
Dott. Arch. Paolo Fiori

Trascrizione: Antonio Comuniello
Geom. Teodoro Epifanio

Arch. Andrea Colli Franzese
Arch. Romina Guglielmi
Arch. Donatella Varallo

Zonizzazione Generale del Territorio
Elaborato modificato a seguito delle osservazioni accolte



INQUADRAMENTO TAVOLE DI P.R.G. - Serie 2

