

denominazione **Variante generale** al Piano di Recupero approvato con Delibera Consiglio Comunale n°65 del 19/12/2016.
Comune di Fucecchio, via Dante angolo via Saettino - Scheda Progetto PA15.

titolo VERIFICA DEI PARAMETRI URBANISTICI PREVISTI

scala 1:250

sost. Tav. 10/b datata Novembre 2015

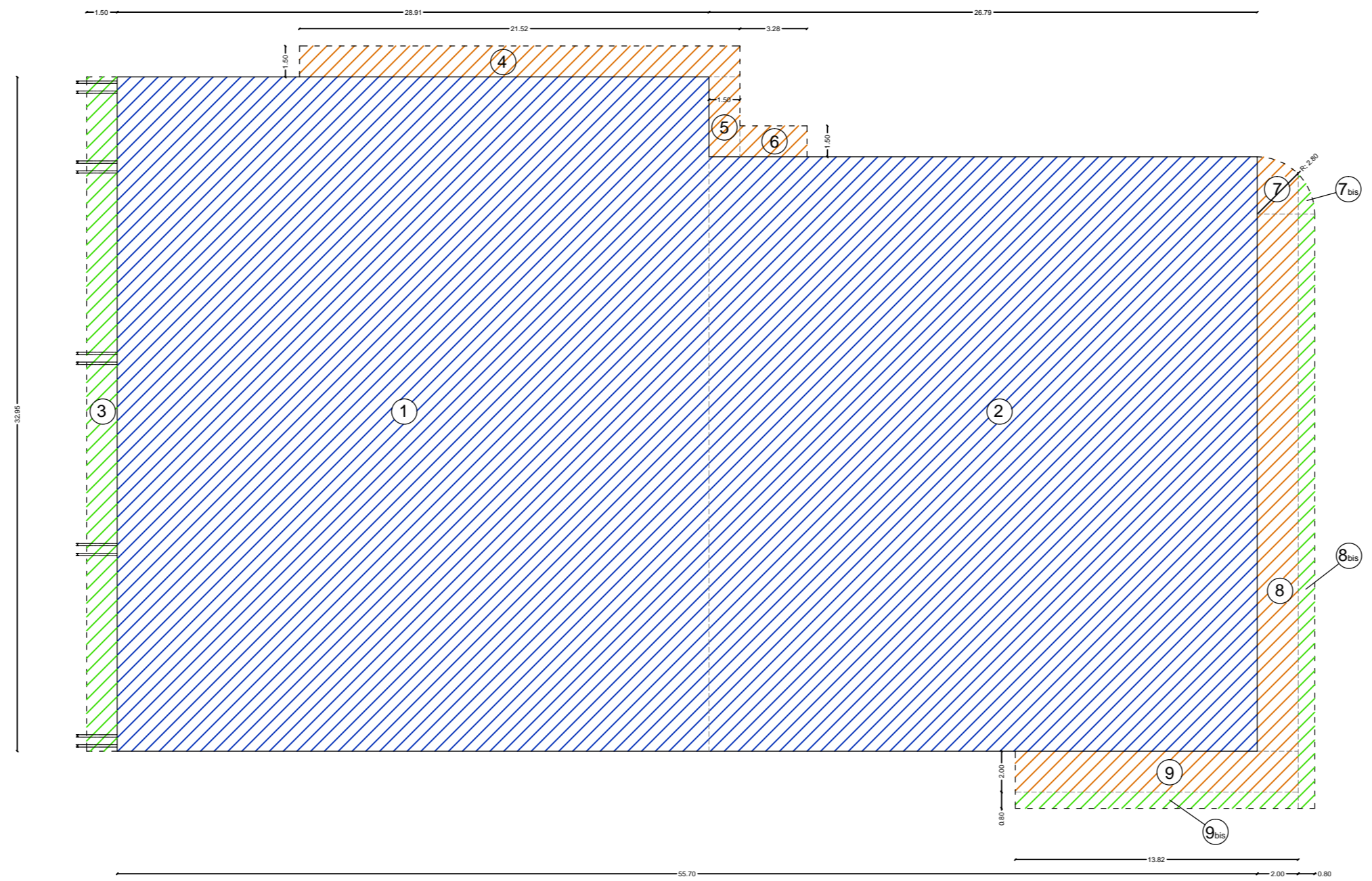
9v

proprietà SILLA srl

Progettisti: Paolo Giannoni architetto

Andrea Lami geometra

COMPUTO SUPERFICIE COPERTA E VOLUMETRIA

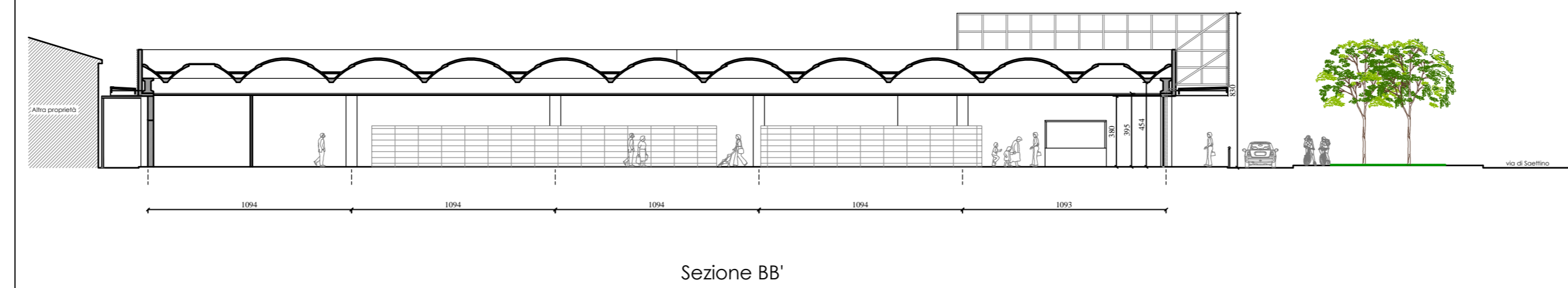


LEGENDA SUPERFICIE COPERTA

	Superficie coperta fabbricato
	Superficie coperta pensilina
	Superficie coperta da scomputare dal conteggio ai sensi del D.P.G.R. 64/R, art. 15

CALCOLO SUP. COPERTA
ai sensi del D.P.G.R. 64/R

FIGURA	Dimensioni (mt.)
1	29.91 x 32.95 = mq. 992.58
2	26.79 x 29.05 = mq. 778.25
3	32.95 x 1.50 = mq. 49.43
4	da non conteggiare ai fini della S.C.
5	da non conteggiare ai fini della S.C.
6	da non conteggiare ai fini della S.C.
7	da non conteggiare ai fini della S.C.
8	da non conteggiare ai fini della S.C.
9	mq. 1.08
10	da non conteggiare ai fini della S.C.
11	(26.24 + 2.80) x 0.80 = mq. 23.23
12	da non conteggiare ai fini della S.C.
13	13.82 x 0.80 = mq. 11.06
Tot. Sup. Coperta mq. 1816	



QUADRO RIEPILOGATIVO

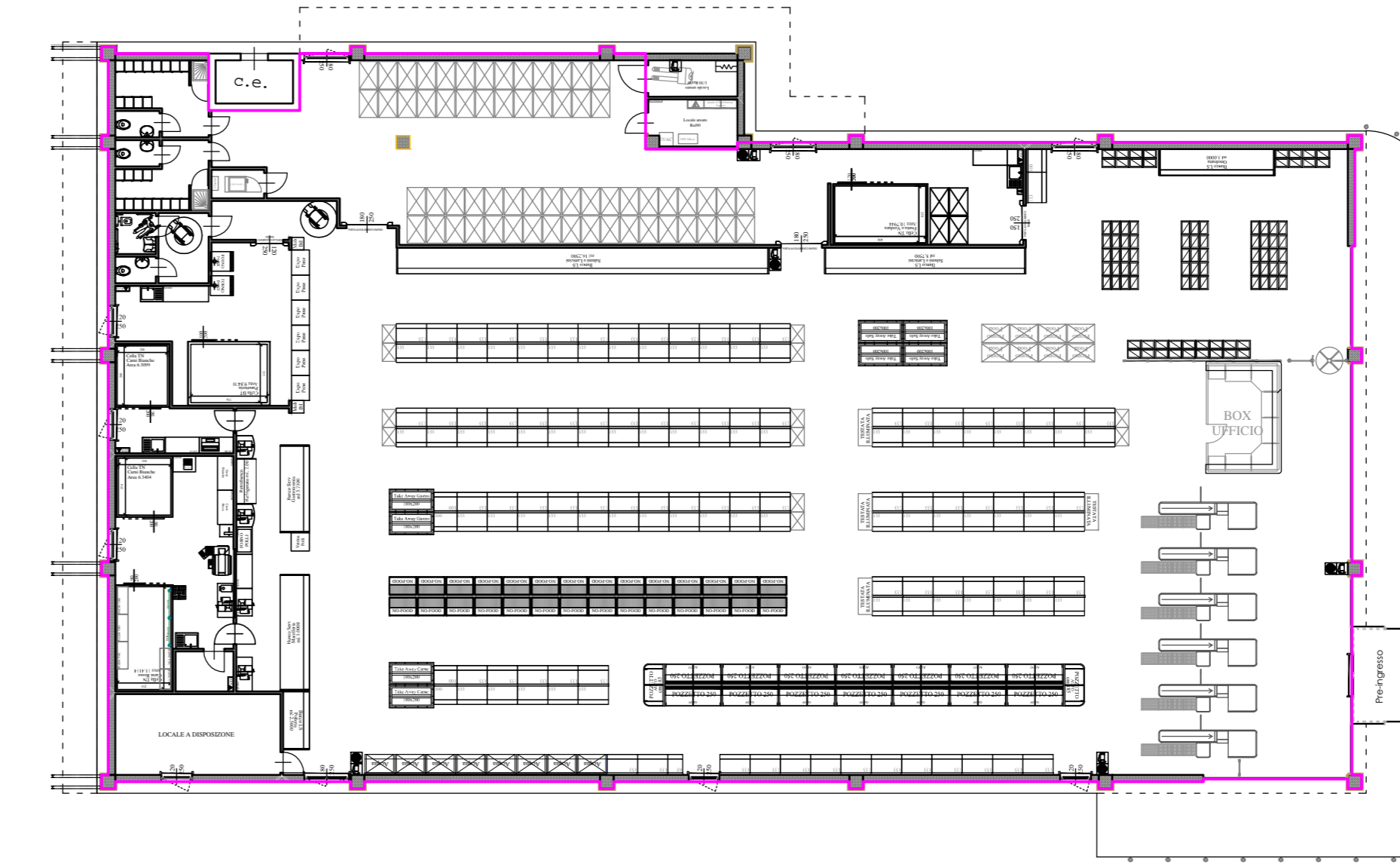
SUPERFICIE COPERTA (SC)
SC da Scheda Progetto PA15 = 35% St = mq. 5328 x 0.35 = mq. 1864.80
SC in Progetto = mq. 1816 < mq. 1865

SUPERFICIE UTILE LORDA (SUL)
SUL da Scheda Progetto PA15 = Commerciale mq. 1650.00 + 30% Residenziale [mq. 850 x 0.3 = mq 255] = Totale mq. 1905.00
SUL di Progetto Commerciale = mq. 1650.00 < mq. 1905.00

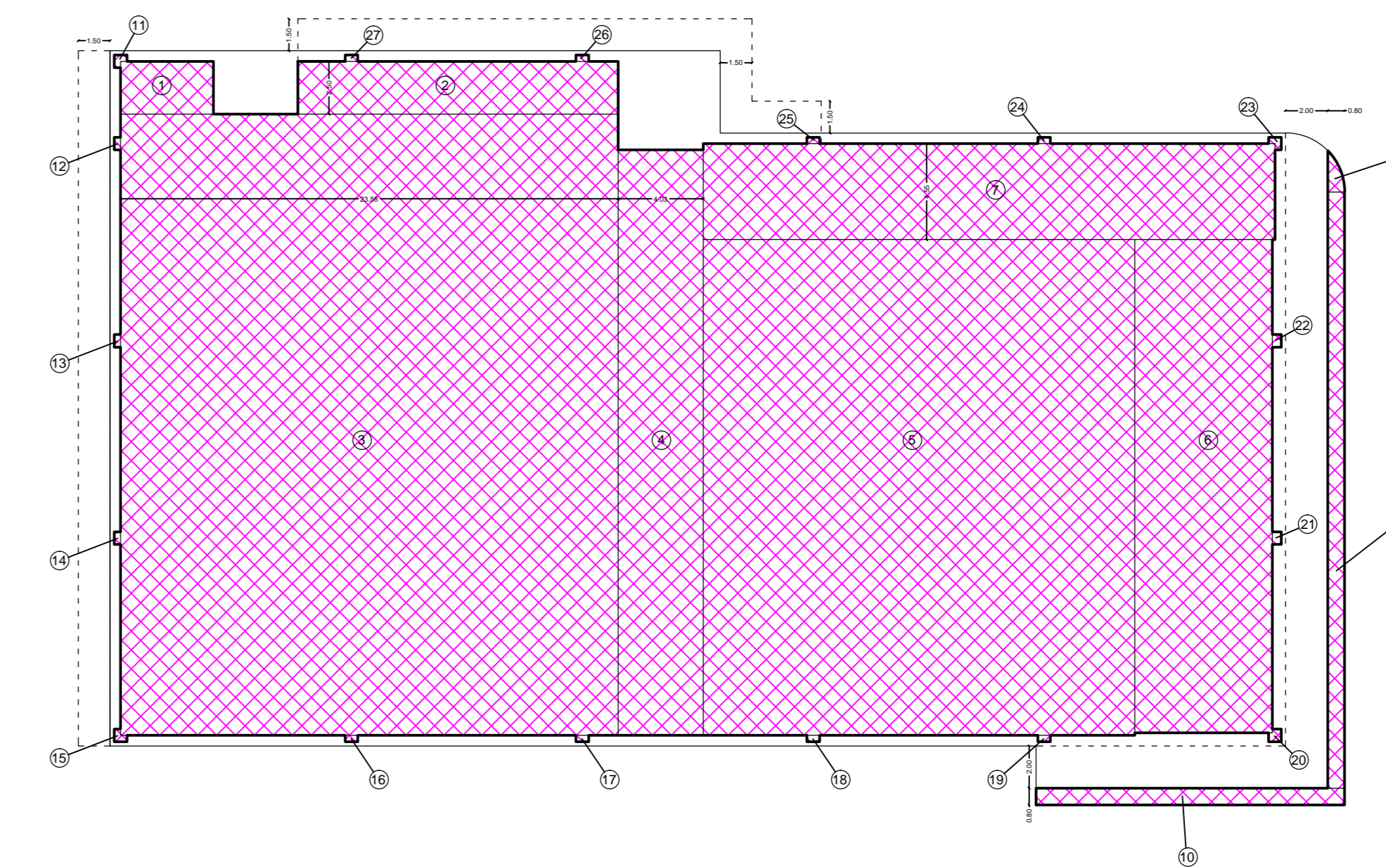
ALTEZZA MASSIMA (H. MAX)
H. MAX da scheda norma = m. 13.00
H. MAX = m. 8.30 < m. 13.00

I valori della SUL sopra riportati sono stati determinati per il dimensionamento delle quantità minime nel rispetto dell'art.5 del D.M. 2 Aprile 1968 n.1444 e ai sensi dell'art.27 comma 1 lett.a) del D.P.G.R. 1 Aprile 2009 n. 15/R. Ciò al fine di rendere comprensibile i calcoli che ne determinano le quantità.

COMPUTO S.U.L.



PIANTA PIANO TERRA



PIANTA PIANO TERRA

LEGENDA S.U.L.

	SUL
--	-----

CALCOLO S.U.L.
ai sensi dell'art. 10 delle N.T.A. del R.U.

FIGURA	Dimensioni (mt.)	FIGURA	Dimensioni (mt.)
1	2.50 x 4.40 = mq. 11.00	28	0.42 x 0.6 = mq. 0.25
2	2.50 x 15.18 = mq. 37.95	29	0.42 x 0.6 = mq. 0.25
3	23.58 x 29.45 = mq. 694.43	30	0.30 x 0.60 = mq. 0.18
4	4.03 x 27.75 = mq. 1118.33	31	0.30 x 0.60 = mq. 0.18
5	20.45 x 23.50 = mq. 480.53	32	0.30 x 0.60 = mq. 0.18
6	23.38 x 6.52 = mq. 152.44	33	2.50 x 4.40 = mq. 0.33
7	4.55 x 27.09 = mq. 123.26	34	0.42 x 0.6 = mq. 0.25
8	mq. 1.07	35	0.42 x 0.6 = mq. 0.25
9	0.80 x 28.25 = mq. 22.60	36	mq. 0.27
10	0.80 x 14.62 = mq. 11.70	37	0.30 x 0.60 = mq. 0.18
11	mq. 0.27	38	0.30 x 0.60 = mq. 0.18
12	0.30 x 0.60 = mq. 0.18	39	0.30 x 0.60 = mq. 0.18
13	0.30 x 0.60 = mq. 0.18	40	0.30 x 0.60 = mq. 0.18
14	0.30 x 0.60 = mq. 0.18	41	0.30 x 0.60 = mq. 0.18
Tot. S.U.L. mq. 1650			