

VI_009
VI_007
Celle di esondazione

Tabella con l'infiluppo dei massimi battenti nelle celle di esondazione, per i vari tempi di ritorno

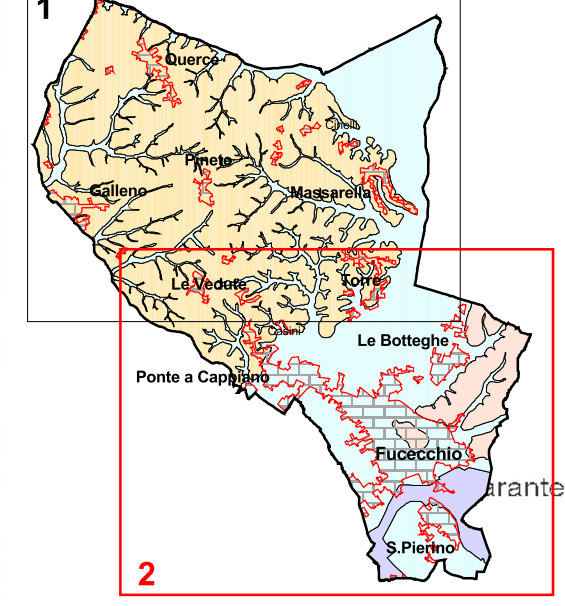
Battenti ottenuti sulla base degli idrogrammi di sfioro dall'Arno - SIMI 2004			
Vm_Bart	21,19	20,44	vuota
Bart_Eg	20,36	19,95	vuota
Modello canale Usciana, rio di Fucecchio, torrente Vincio e sfioro da Arno			
VI_005_b	23,82	23,61	vuota
VI_003_a	23,81	23,61	vuota
VI_003_b	23,82	23,61	vuota
VI_005_a	23,81	23,61	vuota
VI_007	17,32	17,13	vuota
VI_009	16,28	16,11	14,11
VI_015_1	18,85	18,74	vuota
VI_017_1	16,13	15,81	14,41
VI_017_2	16,11	15,78	15,51
VI_021_1	16,2	15,99	vuota
VI_021_2	16,2	15,99	vuota
VI_021_3	17,43	vuota	vuota
VI_021_4	16,2	15,99	14,68
VI_021_5	16,2	15,99	14,68
VI_025	vuota	vuota	vuota
VI_027_1	16,11	15,78	15,5
VI_027_2	16,13	15,81	15,25
VI_027_3	16,18	15,83	vuota
Modello rio di Va'Vebuita			
Va_DX_16-9	18,38	18,34	18,29
Va_DX_9-6	17,47	17,12	vuota

Regolamento Urbanistico
PROGETTO

Comune di Fucecchio

Città Metropolitana di Firenze

II VARIANTE AL RU



- Sindaco
Alessio Spinelli
- Assessore all'Urbanistica
Assio Sabatini
- Responsabile del Procedimento
Arch. Marco Odochini
- Assessore all'Urbanistica
Assio Sabatini
- Gruppo di progettazione
(Coord. natore progetto) Arch. Marco Odochini
Arch. Andrea Coli Francione
Arch. Donatella Varallo
- Indagini geologico-tecniche
Studio associato Georogetti - Consulenze geologiche
Geol. Francesco Franchi
Geol. Enrico Pastri
- Valutazione Ambientale Strategica
Società D.R.E.A.M. Italia Soc. Coop.
Geol. Leonardo Moretti
- Approfondimenti idrogeologico-idraulici
WSINGENERIA SRL
Ing. Gennadiu Bovecconi

C.9.2
II VARIANTE AL RU
Carta della Fattibilità Geologica Sud,
ai sensi del D.P.G.R. 53/r
Scala 1:10.000
Curve di livello estratte dalla C.T.R. in scala 1:5.000
equidistanza 5 metri

- ### CLASSI DI FATTIBILITA'
- (F1) Fattibilità senza particolari limitazioni :
si riferisce alle previsioni urbanistiche ed infrastrutturali per le quali non sono necessarie prescrizioni specifiche ai fini della valida formazione del titolo abilitativo all'attività edilizia.
 - (F2) Fattibilità con normali vincoli :
si riferisce alle previsioni urbanistiche ed infrastrutturali per le quali è necessario indicare la tipologia di indagini e/o specifiche prescrizioni ai fini della valida formazione del titolo abilitativo all'attività edilizia.
 - (F3) Fattibilità condizionata :
si riferisce alle previsioni urbanistiche ed infrastrutturali per le quali, ai fini della individuazione delle condizioni di compatibilità degli interventi con le situazioni di pericolosità riscontrate, è necessario definire la tipologia degli approfondimenti di indagine da svolgersi in sede di predisposizione dei piani complessivi di intervento o dei piani attuativi o, in loro assenza, in sede di predisposizione dei progetti edilizi.
 - (F4) Fattibilità limitata :
si riferisce alle previsioni urbanistiche ed infrastrutturali la cui attuazione è subordinata alla realizzazione di interventi di messa in sicurezza che vanno individuati e definiti in sede di redazione del medesimo regolamento urbanistico, sulla base di studi, dati da attività di monitoraggio e verifiche atti a determinare gli elementi di base utili per la predisposizione della relativa progettazione.

